

ESTATÍSTICA DOS LOTES

QUADRA N° 01.

LOTE Nº 01	ÁREA = 187,62M ²
LOTE Nº 02	ÁREA = 198,00M ²
LOTE Nº 03	ÁREA = 188,00M ²
LOTE Nº 04	ÁREA = 389,00M ²
LOTE Nº 05	ÁREA = 429,00M ²
LOTE Nº 06	ÁREA = 198,00M ²
LOTE Nº 07	ÁREA = 187,62M ²

ÁREA DA QUADRA N° 01 = 1.787,24 m²

QUADRA N° 02.

LOTE Nº 01	ÁREA = 221,33M ²
LOTE Nº 02	ÁREA = 198,00M ²
LOTE Nº 03	ÁREA = 198,00M ²
LOTE Nº 04	ÁREA = 198,00M ²
LOTE Nº 05	ÁREA = 198,00M ²
LOTE Nº 06	ÁREA = 386,12M ²
LOTE Nº 07	ÁREA = 429,25M ²
LOTE Nº 08	ÁREA = 198,00M ²
LOTE Nº 09	ÁREA = 198,00M ²
LOTE Nº 10	ÁREA = 198,00M ²
LOTE Nº 11	ÁREA = 221,33M ²

ÁREA DA QUADRA N° 02 = 2.640,03 m²

QUADRA N° 03.

LOTE Nº 01	ÁREA = 236,44M ²
LOTE Nº 02	ÁREA = 233,00M ²
LOTE Nº 03	ÁREA = 233,00M ²
LOTE Nº 04	ÁREA = 233,00M ²
LOTE Nº 05	ÁREA = 233,00M ²
LOTE Nº 06	ÁREA = 233,00M ²
LOTE Nº 07	ÁREA = 233,00M ²
LOTE Nº 08	ÁREA = 233,00M ²
LOTE Nº 09	ÁREA = 233,00M ²
LOTE Nº 10	ÁREA = 233,00M ²
LOTE Nº 11	ÁREA = 233,00M ²
LOTE Nº 12	ÁREA = 233,00M ²
LOTE Nº 13	ÁREA = 233,00M ²
LOTE Nº 14	ÁREA = 233,00M ²
LOTE Nº 15	ÁREA = 233,00M ²
LOTE Nº 16	ÁREA = 233,00M ²
LOTE Nº 17	ÁREA = 233,00M ²
LOTE Nº 18	ÁREA = 233,00M ²

ÁREA DA QUADRA N° 03 = 4.658,25 m²

RUA ANTONIO ZECA = 673,44 M ²
RUA PROVENCY = 751,16 M ²
RUA RUA BRUNO CULTZ = 1.021,35 M ²
RUA Alceu Rodrigues da Cunha = 2.136,66 M ²
RUA DUQUE DE CAXIAS = 1.957,92 M ²
RUA RIO GRANDE DO SUL = 787,45 M ²
RUA Eurides Rodrigues de Lima = 605,26 M ²
ÁREA DAS RUAS 7.933,24 M ²

QUADRA N° 04.

LOTE Nº 01	ÁREA = 192,50M ²
LOTE Nº 02	ÁREA = 192,50M ²
LOTE Nº 03	ÁREA = 192,50M ²
LOTE Nº 04	ÁREA = 192,50M ²
LOTE Nº 05	ÁREA = 192,50M ²
LOTE Nº 06	ÁREA = 192,50M ²
LOTE Nº 07	ÁREA = 210,00M ²
LOTE Nº 08	ÁREA = 210,00M ²
LOTE Nº 09	ÁREA = 192,50M ²
LOTE Nº 10	ÁREA = 192,50M ²
LOTE Nº 11	ÁREA = 192,50M ²
LOTE Nº 12	ÁREA = 192,50M ²
LOTE Nº 13	ÁREA = 192,50M ²
LOTE Nº 14	ÁREA = 192,50M ²

ÁREA DA QUADRA N° 04 = 2.730,00 m²

ÁREA INSTITUCIONAL

LOTE Nº 01 QUADRA N° 05,
ÁREA = 1.576,24M ²

LOTAMENTO SÃO SEBASTIÃO

ORIGINÁRIO DO LOTE URBANO Nº 48-A-1-A, DA GLEBA Nº 03, DA COLÔNIA TORMETA, SITUADO NO PERÍMETRO URBANO DA CIDADE MUNICÍPIO E COMARCA DE, CATANDUVAS / PR, MATRÍCULA 12.383 - SRI/CATANDUVAS/PR.

DESENHO

RESPONSÁVEL TÉCNICO

VANDERLEI, FONE Nº 91052946

LUCAS MATHIAS DOS SANTOS SILVA
ENG. CIVIL, CREA-PR Nº 90.858-D.

ÁREA: 21.325,00 M²

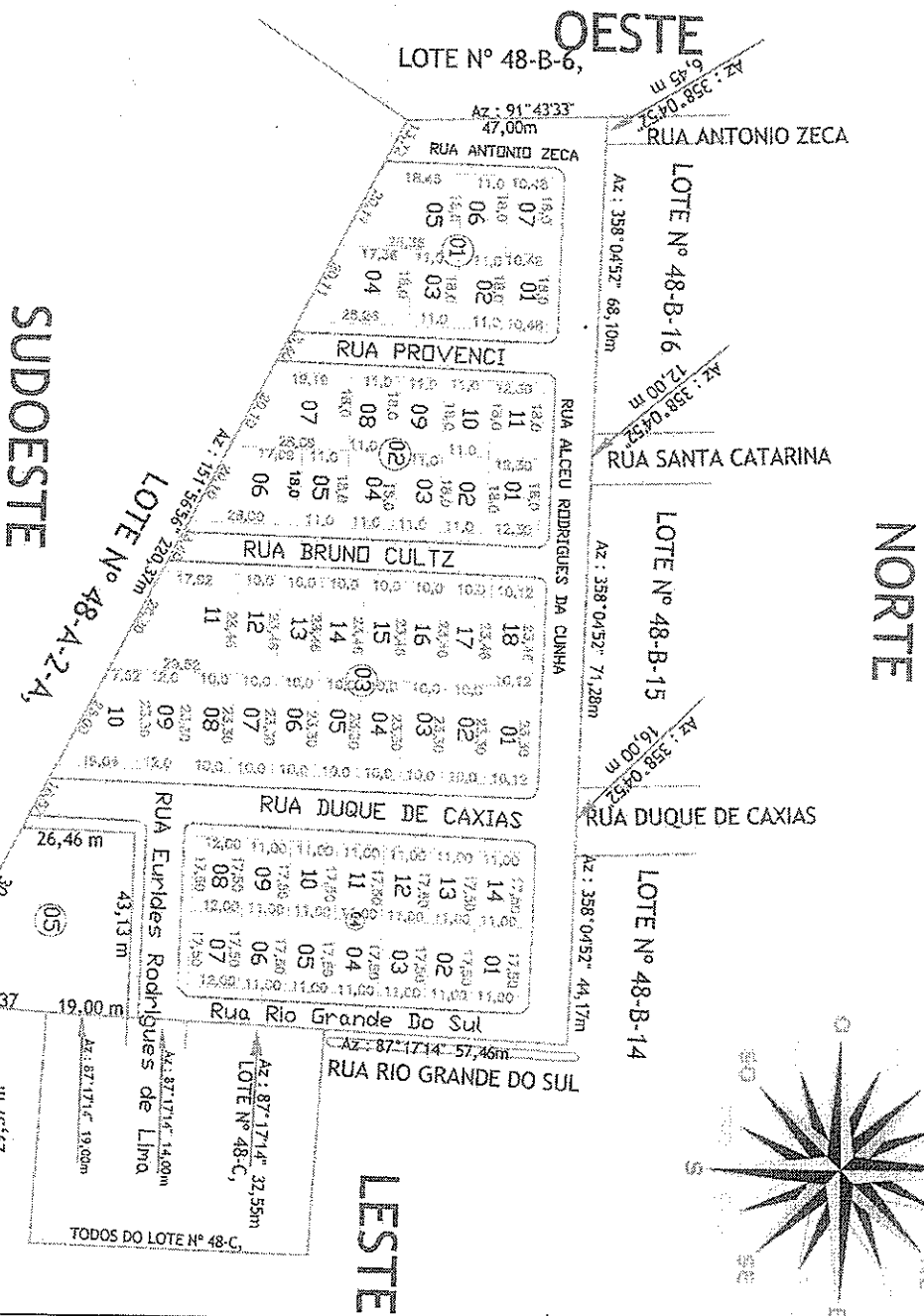
ESCALA: 1:1.700

DATA: ABRIL / 2017

PROPRIETÁRIO

Município de Catanduvas / PR,
prefeito: MOISES APARECIDO DE SOUZA

Rem. LOTE Nº 48-A-2,



LOTE Nº 48-A-1-B

LOTE Nº 48-C,

TODOS DO LOTE Nº 48-C.